

Liegenschafts-Nr.

Adresse

Nutzungsart

Bewirtschafter

Aktuelle Situation

Etage

14008

Bahnhofstrasse 11
5200 Brugg

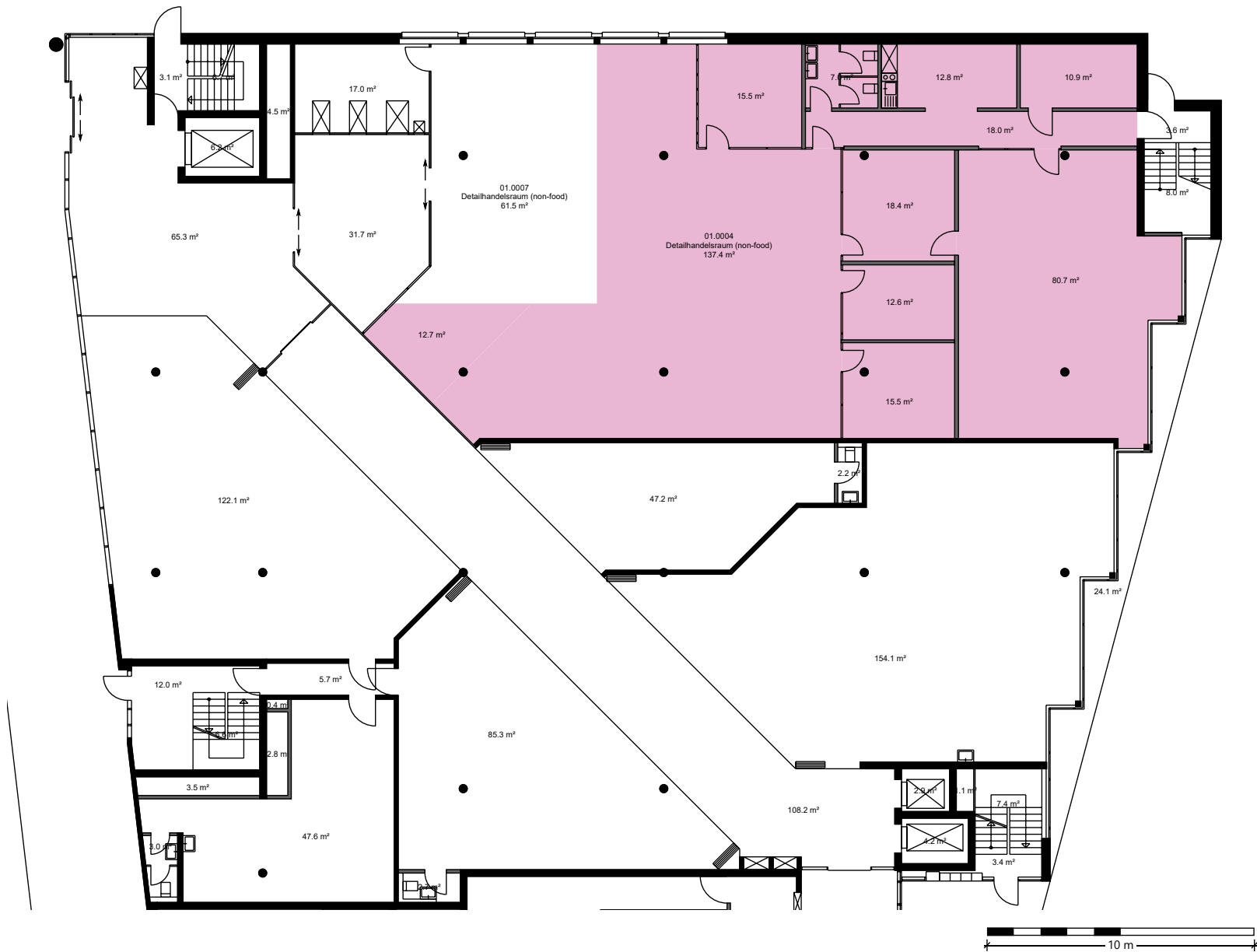
Geschäftsgebäude

Mobimo Management AG

Erdgeschoss

Vermietungsplan (ID)

	VWAGF*	ZF*	VMF*
14008.01.0004	341.5	0.0	341



*Dieser Vermietungsplan hat ausschliesslich informellen Charakter. Der Interessent bzw. Mieter kann aus dem Vermietungsplan daher keinerlei Ansprüche ableiten. Für Mietflächen, Masse, Grundrisse, Einbauelemente, Türanschlüsse usw. gelten ausschliesslich die in der Hauptmietvertragsurkunde gemachten Angaben. Alle Massangaben sind für Ausführungs- und Bestellungs-zwecke vor Ort zu prüfen. Nichttragende Wände müssen vor Abbruch bezüglich Statik mit einem Fachplaner geprüft werden. VWAGF=Vermietbare Wohn-, Arbeits- u. Gewerbefläche, ZF=Zuschlagsfläche, VMF=Vermietbare Fläche (gerundet)